

一、產品內容配件

1 Dr. pen



2 AAA電池X2



3 定位儀（內接USB連接線）



4 腳架或磁鐵固定座（二選一）



5 執行程式光碟



6 說明書




7 保固卡



二、軟體安裝說明

(一) 定位程式安裝前，先不要將定位儀連接電腦。

(二) 放入安裝光碟，光碟會自動執行出現  畫面時，單擊點選，再依項目(三)步驟安裝。光碟若未自動執行，請開啟光碟雙擊點選Install.exe，即可進入到安裝畫面。

(三) 軟體安裝依序如下：（請點選灰色圈選處）



5



6



7



8



3

(四) 安裝完成，就可以在電腦桌面上看到「Dr. pen 電子白板」的符號



三、硬體安裝步驟

- (一) 請將定位儀的USB接頭連上電腦（第一次接上USB埠或是變更USB埠時），系統將自動尋找驅動程式，驅動程式安裝依序如下：（請點選灰色圈選處，安裝完成。）



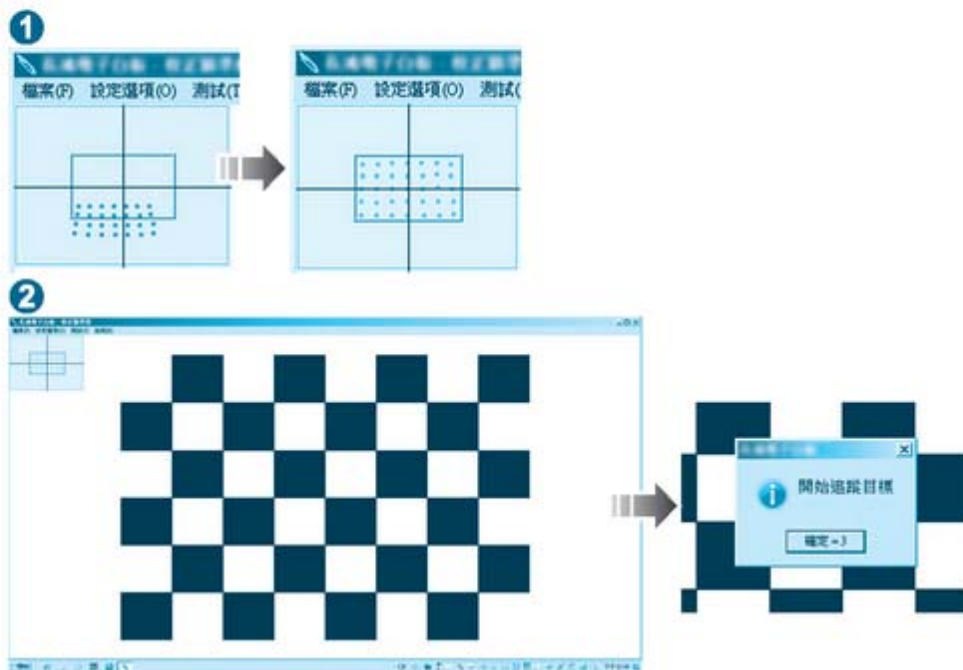
- (二) 定位儀鏡頭請順著投影機的方向放置，讓感應器的角度與投影機的鏡頭一致。

- (三) 執行桌面。

- (四) 執行程式後會出現下頁畫面，剛開始左上角

方框內的校正點不會完整 ，可按鍵

盤上的Page Down (Pg Dn) 鍵來增益其功率，當校正定位點出現後，請調整定位儀高度或角度，使校正定位點完全落在方框內，此時校正定位點會由藍色轉為紅色，按下Enter鍵，即定位完成。



- (五) 若因環境太亮，使校正定位點閃爍不易做調整時，請按下鍵盤上的**Page Down**鍵可以顯現校正定位點。
- (六) 另外在投影幕的左右兩邊各有三個隱藏捷徑鍵，將筆移到該區域按一下按鍵即有預設之功能。



- (七) 透過視窗「設定選項」也可以更改自訂鍵。



四、工具列使用說明：

開啟桌面 ，進入白板工具，按下  就可以開始使用工具的所有功能。



 <p>填入顏色</p>	<p>可將用畫筆或螢光筆畫出來的線或圖形改變顏色</p>
 <p>螢光筆</p>	<p>可以畫出半透明的線或圖形</p>
 <p>畫筆工具</p>	<p>可以畫出線或圖形</p>
 <p>調色DIY</p>	<p>可以改變「填入色彩」、「螢光筆」、「畫筆」的顏色，有記錄功能，只要選擇1次，下次還是同樣的設定</p> 
 <p>筆畫選擇</p>	<p>可以選擇筆畫方式、轉換為圖形，以及改變筆劃粗細，有記錄功能，只要選擇1次，下次還是同樣的設定</p> 
 <p>全部刪除</p>	<p>不刪除連結檔案：只會將畫筆、教學工具等刪除 刪除連結檔案：將畫筆、教學工具、連結的外部檔案全部刪除</p>
 <p>部分刪除</p>	<p>用點選方式刪除要刪除的東西</p>
 <p>復原</p>	<p>回復到上一個動作</p>
 <p>取消復原</p>	<p>回復到下一個動作</p>

 拖曳	1. 在放大頁面後，可以拖曳頁面 2. 可以拖曳放在頁面上的教學工具及按鈕（除了固定按鈕外）					
 選取	點選工具、頁面上固定的按鈕					
 縮放工具	 放大 將頁面 直接放大	 縮小 將頁面 直接縮小	 選擇範圍 變大 區間放大			
 搜尋	可使用google 搜尋網站，以及地圖					
 全螢幕	回復成初始設定值的頁面大小					
 四格放大	可以直接放大左上、右上、左下、右下的頁面					
 熱門工具	 螢幕小鍵盤 呼叫螢幕 小鍵盤	 圖片工具 點選後， 可直接載 入並直接 呈現出圖 片	 橫式便利貼 點選後， 可輸入文 字隨時補 充重點	 直式便利貼 點選後， 可輸入文 字隨時補 充重點	 動態擷取 點選後，啟 動軟體將上 課過程即時 錄下，並轉 換成影片	 靜態擷取 點選後，啟 動軟體將當 前頁面即時 複製，並轉 換成圖片
 讀取紀錄	把儲存記錄檔載入					
 儲存記錄	把到工具上，所做的畫線等動作儲存成記錄檔					

 <p>位置切換</p>	 <p>把工具切換到右邊</p>	 <p>把工具切換到左邊</p>	 <p>把工具切換到下方</p>
 <p>其它</p>	<div data-bbox="694 660 790 761" style="display: inline-block; vertical-align: top;">  <p>可連結影片 聲音圖片和 網站</p> <p>連結檔案</p> </div> <div data-bbox="965 638 1284 817" style="display: inline-block; vertical-align: top; border: 1px solid gray; padding: 5px;"> <p>選擇連結檔案</p> <div style="display: flex; justify-content: space-around; font-size: 8px;"> 影片連結 圖片連結 音樂連結 文件連結 網頁連結 </div> <p style="font-size: 8px;">• 連結請使用C:\目錄或網頁內的全體資料夾，以方便搜尋與維護。 • 如需無法使用連結功能時，請參考相關文件。 (詳細說明)</p> </div> <hr/> <div data-bbox="694 851 790 952" style="display: inline-block; vertical-align: top;">  <p>工具列使用說明書</p> <p>使用說明</p> </div>		
	<p>切換桌面控制，按下時，會在右下角，出現 ，就可以使用原來桌面的軟體，再按一下START開始，就可以使用工具</p>		
	<p>把工具列縮到下面隱藏，再按白色的色塊，工具就可以顯示</p>		
<p style="text-align: center;">頁面工具</p> <div style="border: 1px solid gray; padding: 5px;"> <p>選取</p> <p>拖曳</p> <p>畫筆</p> <p>螢光筆</p> <p>填入色彩</p> <p>部份刪除</p> <p>區間放大</p> <p>放大</p> <p>縮小</p> <p>全螢幕</p> <p>顯示重繪區域</p> <p>除錯程式</p> <p>設定...</p> <p>關於 Flash Player 10...</p> </div>	<p>對著畫面按滑鼠右鍵，會出現視窗，視窗裡是比較常用的功能，可以快速連結</p>		